

MIKKELI

Konserni- ja
elinvoimapalvelut

KÄYTTÖSUUNNITELMA 2022

**Keskusvaalilautakunta
Tarkastuslautakunta
Kaupunginvaltuusto
Kaupunginhallitus
Hallinto- ja elinvoimapalvelut**

Kaupunginhallitus 7.2.2022

Sisällys

1.	Yleistä.....	1
2.	Kaupunginhallituksen alaiset yksiköt.....	3
3.	Käyttösuunnitelmarakenne	4
4.	Laskujen hyväksyntäoikeudet	10
5.	Koontilaskujen hyväksyntäoikeudet	26
6.	Käyttötalous 2022.....	29
7.	Investoinnit	30

1. Yleistä

Mikkelin kaupungin hallintosäännön 73 § mukaisesti talousarvion täytäntöönpanoksi kaupunginhallitus, lautakunnat ja johtokunnat hyväksyvät talousarvioon perustuvan käyttösuunnitelmansa. Talousarviossa edellytetään käyttösuunnitelmien olevan toimielinten hyväksymiä sekä kaupungin yhteiselle verkkoasemalle tallennettuina tammikuun loppuun mennessä.

Käyttösuunnitelmassa esitetään konserni- ja elinvoimapalveluiden talousarvion mukaisten käyttötulojen määrärahojen kohdentuminen (tulot/menot/netto). Käyttösuunnitelman eurotietojen tulee vastata valtuuston hyväksymää talousarviota. Käyttösuunnitelmassa esitetään lisäksi toimielimen organisaatio- sekä kustannuspaikkarakente, vahvistetaan ostolaskujen asiatarastaja- ja hyväksyntäoi-keudet, sekä mahdollisesti muita olennaisia toimielin-kohtaisia asioita. Kaupungin strategia, sekä siitä johdetut tilikauden toiminnallisia tavoitteita kuvaavat ohjelmakortit esitetään toimielimittain talousarviokirjassa.

Vastuu määrärahojen käytöstä ja valvonnasta on Mikkelin kaupungin tilivelvollisilla viranhaltijoilla, joita ovat kaupunginjohtaja, konserni- ja elinvoimapalveluissa tulosaluejohtajat ja tulosyksiköiden johtajat, sivistyksen ja hyvinvoinnin palvelualueella sekä asumisen ja toimintaympäristön palvelualueella palvelualuejohtajat, tulosaluejohtajat sekä tulosalueiden päälliköt. Liikelaitoksissa ja taseyksikössä tilivelvollisia ovat liikelaitoksen johtaja ja taseyksikön johtaja. Mikkelin kaupungin tilivelvolliset viranhaltijat esitetään talousarviokirjan kohdasta 2.3. Viranhaltijoiden ja toimihenkilöiden ratkaisuvalltaa on tarkennettu toimielin-kohtaisissa toimintasäännöissä.

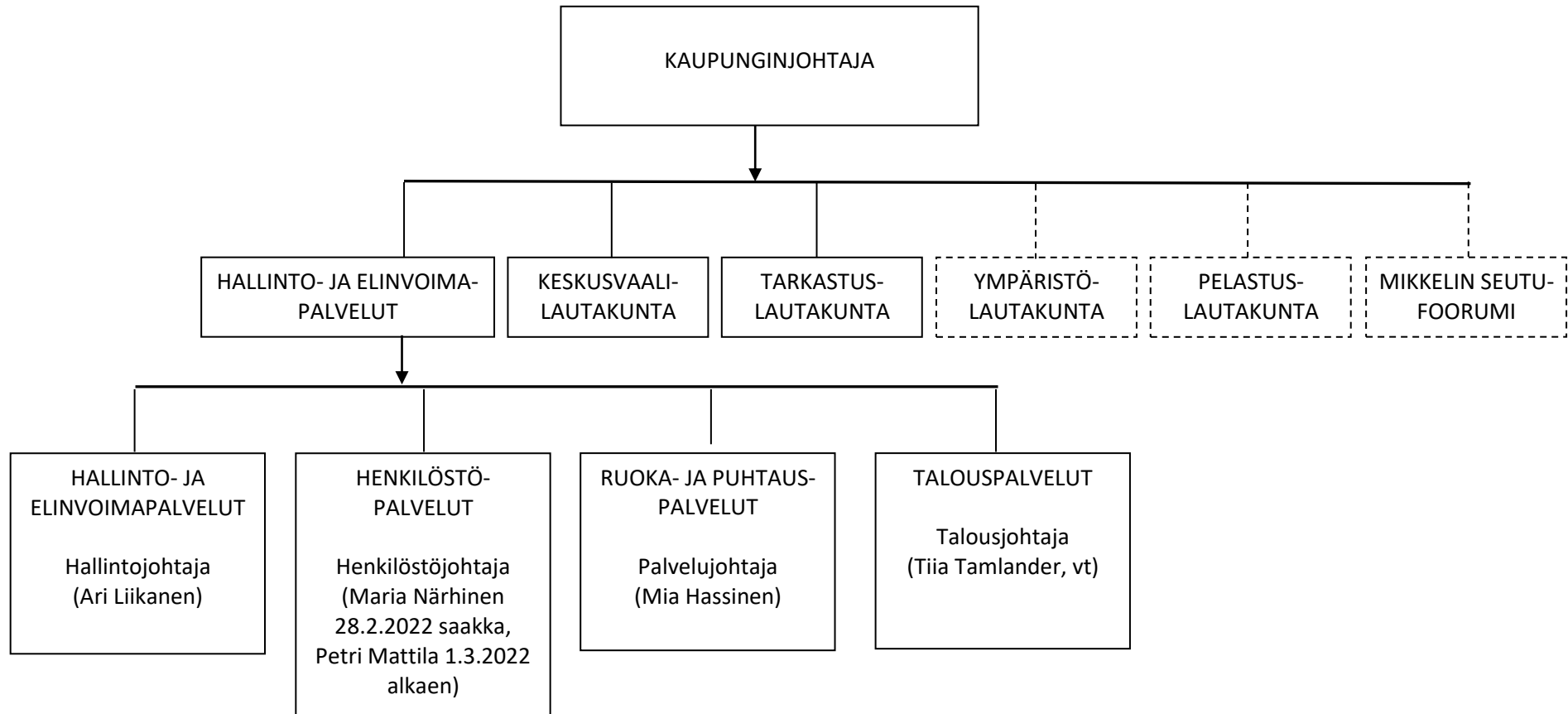
Erilliset toimivaltuudet

1. Kaupunginhallitus tekee aina erillisen päätöksen käyttövarausmäärärahan (kustannuspaikka 1411) sekä kehittämishankevarauksen (kustannuspaikka 1412) käytöstä. Konserni- ja elinvoimajaosto voi päättää käyttövarausmäärärahan käytön alle 8.000 euron menokohteissa. Kaupunginjohtajan päätöksellä kustannuspaikan 1411 määrärahasta 25.000 euroa on vuositasolla käytettävissä pienimuotoisiin (enintään 5.000 euroa) hankkeisiin, tilaisuuksiin, avustuksiin ja huomionosoituksiin.
2. Kaupunginhallituksen määrärahoihin, kustannuspaikalle 1410, sisältyvät kaupunginhallituksen päättämät avustukset. Avustukset maksetaan sen jälkeen, kun yhteisö on toimittanut maksatusta varten viimeisimmän vahvistetun tilinpäätöksen, toimintakertomuksen sekä tilintarkastuskertomuksen. Määrättyä tarkoitusta varten myönnetyn avustuksen käytöstä pyydetään yksilöity tiliselitys. Sopimusperusteisten avustusten ja säännöllisten kulttuuriavustusten maksatus voidaan tehdä avustuskohteen esittämän maksusuunnitelman pohjalta vuoden alusta lähtien. Kumppanuussopimukset maksetaan kustannuspaikalta 1417.
3. Edustuskulut

Enintään 5.000 euroa	Kaupunginjohtaja
Alle 8.000 euroa	Konserni- ja elinvoimajaosto
Yli 8.000 euroa	Kaupunginhallitus
4. Elinvoimaa ja kilpailukykyä parantavien hankkeiden rahoittamisen ja arvioinnin käytännöt:
 - Kaupunginhallituksen kehittämishankerahan saaminen edellyttää, että rahoitusta saaneet tahot arvioivat hankkeensa tuloksia, hyötyjä ja onnistuneisuutta seuraavan vuoden helmikuuhun mennessä. Arviointitulokset raportoidaan kaupunginhallitukselle vuosittain maaliskuussa osana hankekatselmusta.
 - Vaikka hakemuksia voi jättää pitkin vuotta kaupungille kaupunginhallituksen alaisen kehittämishankerahan hakemista varten, käsitellään kaikki kaupunginhallitukselle osoitetut hankkehakemukset keskitetysti kerran vuodessa touko- kesäkuussa. Tätä ennen käynnistettävien, kuntarahoitusosuutta edellyttävien, Mikkelin elinvoimaa ja kilpailukykyä parantavien hankkeiden valmistelua voi viedä eteenpäin tapauskohtaisesti harkiten.

- Hallintojohtaja päättää kaupunginhallituksen päätöksentekoon menevien hankehakemusten käsittelyssä kuntarahoitusosuuden myöntämisestä Mikkelin elinvoimaa ja kilpailukykyä parantaville hankkeille aina 7.000 euroon saakka (haettava kuntarahoitusosuus/hanke maksimissaan 7.000 euroa). Kuntarahoitukseltaan tätä suurempien hankkeiden rahoittamisesta päättää edelleen kaupunginhallitus. Rahoitettavien hankkeiden valinta perustuu kaupungin voimassa olevaan elinvoima- ja kilpailukykystrategiaan, sen linjauksiin ja määriteltyihin kärkialueisiin.

2. Kaupunginhallituksen alaiset yksiköt



3. Käyttösuunnitelmarakenne

Toimiala	Toe/ltk	Tua	Ryhmä3	Ryhmä2	Ryhmä1	Kustannuspaikka
KESKUSHALLINTO						
10 Keskusvaalilautakunta						
		100	Keskusvaalilautakunta			
			100	Keskusvaalilautakunta		
				1000	Keskusvaalilautakunta	
					1000	Keskusvaalilautakunta
						1004 Aluevaalit
11 Tarkastuslautakunta						
		110	Tarkastuslautakunta			
			110	Tarkastuslautakunta		
				1100	Tarkastuslautakunta	
						1100 Tarkastuslautakunta
12 Kaupunginvaltuusto						
		120	Kaupunginvaltuusto			
			120	Kaupunginvaltuusto		
				1200	Kaupunginvaltuusto	
					1200	Kaupunginvaltuusto
						1200 Kaupunginvaltuusto

13 Hallinto- ja elinvoimapalvelut

130 Hallintopalvelut

130 KH/Toimikunnat

1300 KH/Toimikunnat

1300 KH/Toimikunnat

1300 Kaup.hall. ja kj

1301 Konserni- ja elinvoimajaosto

1302 Ystävyyuskuntatoiminta

1303 Toimikunnat

131 Hallintopalvelut

1310 Hallintopalvelut

1310 Hallintopalvelut

1311 Kanslia- ja lainopilliset palvelut

1312 Asiakaspalvelu

1313 Viestintä

1314 Yleishallintopalvelut

1315 Asiahallinta

1316 Hallintopalveluiden projektit

1317 Elinvoimapalvelut

1317 Strategia

1318 Mikkelin seutu

132 Työllisyyden hoito

1320 Työllisyyden hoito

1320 Työllisyyden hoito

1320 Työllisyyspalvelut

1321 Työllistetyt

1322 Oppisopimus

1323 Muu työllistäminen

1324 Mikkelin Työpaja

1325 Työpaja Tarina

1326 Siviilipalvelus

- 1330 Työllisyyden projektit
 - 1330 Työllisyyden projektit
 - 1330 Kuntakokeilu
 - 1331 Työllisyyden projektit
 - 1332 Solmu

- 1340 Muu yleishallinto
 - 1340 Muu yleishallinto
 - 1340 Muu yleishallinto
 - 1340 Yleiset juhlat
 - 1341 Jäsenmaksut
 - 1342 Verotus
 - 1343 Löytöeläimet

- 135 Talous- ja tietohallintopalvelut
 - 135 Talouspalvelut
 - 1350 Talouspalvelut
 - 1350 Talouspalvelut
 - 1351 Projektit
 - 1353 Sisäinen tarkastus
 - 1355 Hankintapalvelut
 - 1355 Hankintapalvelut

- 136 Tietohallintopalvelut
 - 1360 Tietohallintopalvelut
 - 1360 Tietohallintopalvelut
 - 1360 Tietohallinto
 - 1361 IT Jatkuvan palvelun kust.
 - 1362 Sihy IT Jatkuvan palvelun kust.
 - 1363 ICT-kehittäminen

- 139 Henkilöstöpalvelut

139 Henkilöstöpalvelut

1390 Henkilöstöpalvelut

1390 Henkilöstöpalvelut

1390 Hallinto

1391 Yhteinen koulutus

1392 Virkistystoiminta

1393 Kesätyö

1395 Kehittämistoiminta

1396 Työsuojelu

140 Eläkkeet

1400 Eläkkeet

1400 Eläkkeet

1400 Eläkkeet (vanha järj.)

141 Käyttövaraus ja yhteistoiminta

141 Käyttövaraus ja yhteistoiminta

1410 Käyttövaraus ja yhteistoiminta

1410 Käyttövaraus ja yhteistoiminta

1410 Avustukset

1411 Kh:n käyttövarausmääräraha

1412 Kehittämishankkeet

1413 Kehityshankerahasto

1414 Etelä-Savon pelastustoimi

1415 Otavan Opiston liikelaitos

1416 Miksei Oy

1417 Kumppanuussopimukset

1418 Matkailun edistäminen

1419 Korona-avustukset

142 Yhteiset/kaupunki

1420 Yhteiset/kaupunki

1420 Yhteiset/kaupunki

			1420	Vakuutus- ja vahingonkorvaukset
			1422	Tilioikaisut
			1423	Eläkevakuutusmaksut/kohdistamaton
			1424	Myyntivoitot/-tappio
			1425	Kohdentamaton tasetilikirjauksissa
150	ESSOTE			
		1500	ESSOTE	
			1500	Tilaajahallinto
			1500	Tilaajahallinto
			1510	Kuntayhtymälaskutus
			1510	Kuntayht.laskutus peruspalvelut
			1511	Kuntayht. laskutus esh
160	Ruoka- ja puhtauspalvelut			
		160	Ruoka- ja puhtauspalvelut hallinto	
			1600	Ruoka- ja puhtauspalvelut hallinto
			1600	Ruoka- ja puhtauspalvelut hallinto
			1600	Ruoka- ja puhtauspalvelut hallinto
161	Ruokapalvelut	Ruokapalvelut		
		1610	Ruokapalvelut	
			1610	Ruokapalvelut
			1610	Keskuskeittiö
			1611	Anttolan keskuskeittiö
			1612	Rantakylän yht.koulu
			1613	Haukivuori keittiöt
			1614	Ristiina keittiöt
			1615	Emolan pk.
			1617	Otavan päiväkoti
			1618	Peitsarin päiväkoti
			1621	Tikanpellon päiväkoti

163 Puhtauspalvelut

1630 Puhtauspalvelut

1630 Puhtauspalvelut

1631 Puhtauspalvelut Koulut

1632 Puhtauspalvelut Päiväkodit

1633 Puhtauspalvelut Kirjastot

1634 Puhtauspalvelut Nuorisotalot

1635 Puhtauspalvelut Liikuntapaikat

1636 Puhtauspalvelut Virastot

1637 Puhtauspalvelut Paloasemat

1638 Puhtauspalvelut Muut kiinteistöt

4. Laskujen hyväksyntäoikeudet

Kp	Kustannuspaikan nimi	Proj. nro	Kohde nro	Hyväksyjä	Varahyväksyjät	Asiatarkastajat*
1004	Aluevaalit			hallintojohtaja (Ari Liikanen)	kaupunginlakimies (Tarja Poikolainen)	toimistosihteer i (Annamari Terästi) toimistosihteeri (Anja Kotilainen) viestintäsuunnittelija (Mikko Tuovinen)
1100	Tarkastuslautakunta			hallintojohtaja (Ari Liikanen)	kaupunginlakimies (Tarja Poikolainen)	toimistosihteer i (Annamari Terästi) toimistosihteeri (Anja Kotilainen)
1200	Kaupunginvaltuusto			hallintojohtaja (Ari Liikanen)	kaupunginlakimies (Tarja Poikolainen)	toimistosihteer i (Annamari Terästi) toimistosihteeri (Anja Kotilainen) kaupunginjohtajan sihteeri (Sirpa Hyyryläinen)
1300	Kaupunginhallitus, kj:n kulut lukuunottamatta ravitsemuspalveluita			hallintojohtaja (Ari Liikanen)	kaupunginlakimies (Tarja Poikolainen)	toimistosihteer i (Annamari Terästi) toimistosihteeri (Anja Kotilainen) kaupunginjohtajan sihteeri (Sirpa Hyyryläinen)
1300	Kaupunginhallitus, ravitsemuspalvelut			kaupunginjohtaja (Timo Halonen)	hallintojohtaja (Ari Liikanen)	kaupunginjohtajan sihteer i (Sirpa Hyyryläinen) toimistosihteeri (Annamari Terästi) toimistosihteeri (Anja Kotilainen)
1301	Konserni- ja elinvoimajaosto			hallintojohtaja (Ari Liikanen)	kaupunginlakimies (Tarja Poikolainen)	toimistosihteer i (Annamari Terästi) toimistosihteeri (Anja Kotilainen) kaupunginjohtajan sihteeri (Sirpa Hyyryläinen)
1302	Ystävyyuskuntatoiminta			hallintojohtaja (Ari Liikanen)	kaupunginlakimies (Tarja Poikolainen)	toimistosihteer i (Annamari Terästi) toimistosihteeri (Anja Kotilainen) kaupunginjohtajan sihteeri (Sirpa Hyyryläinen)

1303	Toimikunnat			hallintojohtaja (Ari Liikanen)	kaupunginlakimies (Tarja Poikolainen)	toimistosiihteeri (Annamari Terästi) toimistosiihteeri (Anja Kotilainen)
	Hallintopalvelut					
1311	Kansliapalvelut ja lainopilliset palvelut			hallintojohtaja (Ari Liikanen)	kaupunginlakimies (Tarja Poikolainen)	toimistosiihteeri (Annamari Terästi) toimistosiihteeri (Anja Kotilainen) kaupunginjohtajan siihteeri (Sirpa Hyyryläinen)
1312	Asiakaspalvelu			hallintojohtaja (Ari Liikanen)	kaupunginlakimies (Tarja Poikolainen)	vastaava palveluneuvoja (Marianne Tavast-Pasonen) , palveluneuvoja (Heli-Päivi Nypelö)
1313	Viestintä			hallintojohtaja (Ari Liikanen)	kaupunginlakimies (Tarja Poikolainen)	viestintäpäällikkö (Heidi Hänninen) , viestintäsuunnittelija (Mikko Tuovinen)
1314	Yleishallintopalvelut			hallintojohtaja (Ari Liikanen)	kaupunginlakimies (Tarja Poikolainen)	toimistopalvelupäällikkö () toimistosiihteeri (Annamari Terästi) toimistosiihteeri (Anja Kotilainen)
1315	Asianhallinta			hallintojohtaja (Ari Liikanen)	kaupunginlakimies (Tarja Poikolainen)	asiakirjahallintopäällikkö (Max Mustapää) asiakirjahallinnon suunnittelija (Kirsi Alkiomaa) asianhallintasihteeri (Marjaana Kolehmainen)
1317	Strategia			hallintojohtaja (Ari Liikanen)	kaupunginlakimies (Tarja Poikolainen)	strategia- ja kehittämispäällikkö (Aki Kauranen) controller (Tiina Viskari) controller (Susanna Turunen)
1318	Mikkelin Seutu vapaa-ajan valt.kunnan laskut kohdenrolla 2501		2501	hallintojohtaja (Ari Liikanen)	kaupunginlakimies (Tarja Poikolainen)	strategia- ja kehittämispäällikkö (Aki Kauranen) controller (Tiina Viskari) controller (Susanna Turunen)

	Työllisyyden hoito					
1320	Työllisyyspalvelut			palvelupäällikkö (Pekka Patama)	hallintojohtaja Ari Liikanen	toimistosiihteeri (Minna Mäkelä) toimistosiihteeri (Annamari Terästi) työnsuunnittelija (Pia Korkka) työnsuunnittelija (Kristiina Leppänen)
1321	Työllistetytkp + toiminto			palvelupäällikkö (Pekka Patama)	hallintojohtaja Ari Liikanen	työnsuunnittelija (Harri Kaipainen) toimistosiihteeri (Minna Mäkelä) toimistosiihteeri (Annamari Terästi)
1322	Oppisopimus kp + toiminto			palvelupäällikkö (Pekka Patama)	hallintojohtaja Ari Liikanen	toimistosiihteeri (Minna Mäkelä) toimistosiihteeri (Annamari Terästi) työnsuunnittelija (Pia Korkka) työnsuunnittelija (Kristiina Leppänen)
1323	Muu työllistäminen			palvelupäällikkö (Pekka Patama)	hallintojohtaja Ari Liikanen	toimistosiihteeri (Minna Mäkelä) toimistosiihteeri (Annamari Terästi) työnsuunnittelija (Pia Korkka) työnsuunnittelija (Kristiina Leppänen)
1324	Mikkeli Työpaja			palvelupäällikkö (Pekka Patama)	hallintojohtaja Ari Liikanen	työvalmentaja () työpajakoordinaattori (Sippo Seurujärvi) toimistosiihteeri ()
1325	Tarina Työpaja			palvelupäällikkö (Pekka Patama)	hallintojohtaja Ari Liikanen	työvalmentaja () työpajakoordinaattori (Sippo Seurujärvi) toimistosiihteeri ()
1326	Siviilipalvelus kp + toiminto			palvelupäällikkö (Pekka Patama)	hallintojohtaja Ari Liikanen	toimistosiihteeri (Minna Mäkelä) toimistosiihteeri (Annamari Terästi) työnsuunnittelija (Pia Korkka)

1330	Kuntakokeilu	1003		palvelupäällikkö (Pekka Patama)	hallintojohtaja Ari Liikanen	toimistosihteeri (Minna Mäkelä) toimistosihteeri (Annamari Terästi) työsuunnittelija (Pia Korkka) työsuunnittelija (Kristiina Leppänen)
1331	<i>Työllisyyden projektit</i>	**		**	**	**
1332	Solmu			palvelupäällikkö (Pekka Patama)	hallintojohtaja Ari Liikanen	palveluasiantuntija (Mira Myyryläinen) toimistosihteeri (Annamari Terästi)
	Muu yleishallinto					
1340	Yleiset juhlat			hallintojohtaja (Ari Liikanen)	kaupunginlakimies (Tarja Poikolainen)	toimistosihteeri (Annamari Terästi) toimistosihteeri (Anja Kotilainen) kaupunginjohtajan sihteeri (Sirpa Hyyryläinen)
1341	Jäsenmaksut			hallintojohtaja (Ari Liikanen)	kaupunginlakimies (Tarja Poikolainen)	toimistosihteeri (Annamari Terästi) toimistosihteeri (Anja Kotilainen)
1342	Verotus			hallintojohtaja (Ari Liikanen)	kaupunginlakimies (Tarja Poikolainen) talousjohtaja (Tiia Tamlander, vt)	toimistosihteeri (Annamari Terästi) toimistosihteeri (Anja Kotilainen)
1343	Löytöeläimet			hallintojohtaja (Ari Liikanen)	kaupunginlakimies (Tarja Poikolainen) talousjohtaja (Tiia Tamlander, vt)	toimistosihteeri (Annamari Terästi) toimistosihteeri (Anja Kotilainen)
	Käyttövaraus ja yhteistoiminta					
1410	Kaupunginhallitus / avustukset kp + toiminto			hallintojohtaja (Ari Liikanen)	kaupunginlakimies (Tarja Poikolainen) talousjohtaja (Tiia Tamlander, vt)	controller (Tiina Viskari) controller (Susanna Turunen)
1411	Kh:n käyttövarausmääräraha			hallintojohtaja (Ari Liikanen)	kaupunginlakimies (Tarja Poikolainen) kaupunginjohtaja (Timo Halonen)	toimistosihteeri (Annamari Terästi) toimistosihteeri (Anja Kotilainen) kaupunginjohtajan sihteeri (Sirpa Hyyryläinen)

1412	Kehittämishankkeet			hallintojohtaja (Ari Liikanen)	kaupunginlakimies (Tarja Poikolainen)	strategia- ja kehittämispäällikkö (Aki Kauranen) controller (Tiina Viskari) controller (Susanna Turunen)
1413	Kehityshankerahaston kuntaosuus			hallintojohtaja (Ari Liikanen)	kaupunginlakimies (Tarja Poikolainen)	strategia- ja kehittämispäällikkö (Aki Kauranen) controller (Tiina Viskari) controller (Susanna Turunen)
1414	Alueellinen pelastustoimi			hallintojohtaja (Ari Liikanen)	kaupunginlakimies (Tarja Poikolainen) talousjohtaja (Tiia Tamlander, vt)	toimistosihiteeri (Annamari Terästi) toimistosihiteeri (Anja Kotilainen)
1415	Otavan opisto			talousjohtaja (Tiia Tamlander, vt)	taloussuunnittelupäällikkö (Janne Skott, vs) kaupunginlakimies (Tarja Poikolainen)	taloussuunnittelija (Pirkko Muinonen) controller (Tiina Viskari) controller (Susanna Turunen)
1416	Miksei Oy			hallintojohtaja (Ari Liikanen)	kaupunginlakimies (Tarja Poikolainen)	toimistosihiteeri (Annamari Terästi) toimistosihiteeri (Anja Kotilainen)
1417	Kumppanuussopimukset kp + toiminto***			hallintojohtaja (Ari Liikanen)	kaupunginlakimies (Tarja Poikolainen)	viestintäpäällikkö (Heidi Hänninen) viestintäsuunnittelija (Mikko Tuovinen) controller (Tiina Viskari)
1418	Matkailun edistäminen			hallintojohtaja (Ari Liikanen)	kaupunginlakimies (Tarja Poikolainen)	toimistosihiteeri (Annamari Terästi) toimistosihiteeri (Anja Kotilainen)
1420	Vakuutus ja vahingonkorvaukset kp +kohde+toiminto		2001-2009	talousjohtaja (Tiia Tamlander, vt)	taloussuunnittelupäällikkö (Janne Skott, vs)	toimistosihiteeri (Annamari Terästi) toimistosihiteeri (Anja Kotilainen)
1421	Lomapalkkavaraus			talousjohtaja (Tiia Tamlander, vt)	taloussuunnittelupäällikkö (Janne Skott, vs)	controller (Tiina Viskari) controller (Susanna Turunen)
1422	Tiloikaisut ja muut yhteiset			talousjohtaja (Tiia Tamlander, vt)	taloussuunnittelupäällikkö (Janne Skott, vs)	controller (Tiina Viskari) controller (Susanna Turunen)
1423	Eläkevakuutusmaksut/kohdistamaton			talousjohtaja (Tiia Tamlander, vt)	taloussuunnittelupäällikkö (Janne Skott, vs)	controller (Tiina Viskari) controller (Susanna Turunen)
1424	Myyntivoitot-/tappiot (+ investoinneissa käytettävä proj.nro)			Meita Oy	Meita Oy	Perustuu kaupungin kaavoituksen ja mittauksen toimittamiin tietoihin ja kaupunkirjoihin

	Talous- ja elinvoimapalvelut					
1350	Talouspalvelut			talousjohtaja (Tiia Tamlander, vt)	taloussuunnittelupäällikkö (Janne Skott, vs)	controller (Tiina Viskari) controller (Susanna Turunen)
1351	Projektit/talouden kehittämis- määrärahat			talousjohtaja (Tiia Tamlander, vt)	taloussuunnittelupäällikkö (Janne Skott, vs)	controller (Tiina Viskari) controller (Susanna Turunen)
1352	Sisäinen tarkastus			talousjohtaja (Tiia Tamlander, vt)	taloussuunnittelupäällikkö (Janne Skott, vs)	controller (Tiina Viskari) controller (Susanna Turunen)
1355	Hankintapalvelut			hankintapäällikkö (Marja-Terttu Koivula)	talousjohtaja (Tiia Tamlander, vt) taloussuunnittelupäällikkö (Janne Skott, vs)	hankinta-asiantuntija (Marko Pauk- kunen)
1360	Tietohallinto			tietohallintopäällikkö (Jussi Linna- la)	talousjohtaja (Tiia Tamlander, vt) taloussuunnittelupäällikkö (Janne Skott, vs)	It-asiantuntija (Pirjo Hämäläinen) It-asiantuntija (Mikael Lakanen)
1361 1362 1363	IT Jatkuvan palvelun kustannukset Sihy:n It:n jatkuvan palvelun kust. Ict-kehittäminen**** IT Projektikustannukset			tietohallintopäällikkö (Jussi Linna- la)	talousjohtaja (Tiia Tamlander, vt) taloussuunnittelupäällikkö (Janne Skott, vs)	It-asiantuntija (Pirjo Hämäläinen) It-asiantuntija (Mikael Lakanen)
	Henkilöstöpalvelut					
1390	Hallinto			henkilöstöjohtaja (Maria Närhi- nen)	HR-päällikkö (Sari Häkkinen) työsuojelupäällikkö (Heidi Lepistö)	henkilöstöpalvelusihteeri (Sari Kekkonen) henkilöstökoordinaattori (Hannele Häkkänen) HR-kehittämisasiantuntija (Anne Nurminen) työhyvinvointiasiantuntija (Arja Hätinen)

1391	Yhteinen koulutus			henkilöstöjohtaja (Maria Närhinen)	HR-päällikkö (Sari Häkkinen) työsuojelupäällikkö (Heidi Lepistö)	henkilöstöpalvelusihteeri (Sari Kekkonen) henkilöstökoordinaattori (Hannele Häkkänen) HR-kehittämisasiantuntija (Anne Nurminen) työhyvinvointiasiantuntija (Arja Hätinen)
1392	Virkistystoiminta			henkilöstöjohtaja (Maria Närhinen)	HR-päällikkö (Sari Häkkinen) työsuojelupäällikkö (Heidi Lepistö)	henkilöstöpalvelusihteeri (Sari Kekkonen) henkilöstökoordinaattori (Hannele Häkkänen) HR-kehittämisasiantuntija (Anne Nurminen) työhyvinvointiasiantuntija (Arja Hätinen)
1393	Kesätyöt palkoissa käytetään toimintoja			henkilöstöjohtaja (Maria Närhinen)	HR-päällikkö (Sari Häkkinen) työsuojelupäällikkö (Heidi Lepistö)	henkilöstöpalvelusihteeri (Sari Kekkonen) henkilöstökoordinaattori (Hannele Häkkänen) HR-kehittämisasiantuntija (Anne Nurminen) työhyvinvointiasiantuntija (Arja Hätinen)
1396	Työsuojelu			henkilöstöjohtaja (Maria Närhinen)	HR-päällikkö (Sari Häkkinen) työsuojelupäällikkö (Heidi Lepistö)	henkilöstöpalvelusihteeri (Sari Kekkonen) henkilöstökoordinaattori (Hannele Häkkänen) HR-kehittämisasiantuntija (Anne Nurminen) työhyvinvointiasiantuntija (Arja Hätinen)
1400	Eläkkeet (vanha järj.)			Meita Oy	Meita Oy	Meita Oy Sopimuksen mukaan maksetaan kaupungin antamalta kustannuspai- kalta. Meita tekee varauksen purun maksettuja eläkkeitä vastaan vii- meistään tp:ssä.

	ESSOTE					
1500	Tilajahallinto			talousjohtaja (Tiia Tamlander, vt)	taloussuunnittelupäällikkö (Janne Skott, vs)	controller (Tiina Viskari) controller (Susanna Turunen)
1510	Kuntayhtymälaskutus peruspalvelut			kaupunginjohtaja (Timo Halonen)	hallintojohtaja (Ari Liikanen) talousjohtaja (Tiia Tamlander, vt)	controller (Tiina Viskari) controller (Susanna Turunen) taloussuunnittelupäällikkö (Janne Skott, vs)
1511	Kuntayhtymälaskutus esh			kaupunginjohtaja (Timo Halonen)	hallintojohtaja (Ari Liikanen) talousjohtaja (Tiia Tamlander, vt)	controller (Tiina Viskari) controller (Susanna Turunen) taloussuunnittelupäällikkö (Janne Skott, vs)

	Ruoka- ja puhtauspalvelut *****					
1600	Ruoka- ja puhtauspalvelut hallinto			hallintojohtaja (Ari Liikanen), palvelujohtaja (Mia Hassinen) palvelupäällikkö (Anne Kalin)	palvelupäällikkö (Anne Kalin), palveluesimies (Satu Hänninen), tuotantosuunnittelija (Marja Jussi-Pekka)	toimistosihteeri (Tiina Maaranen) palveluasiantuntija (Tuovi Väänänen)
1610	Ruokapalv Keskuskeittiö (Isopata)		3214	tuotantosuunnittelija (Marja Jussi-Pekka), palvelusuunnittelija Tuovi Väänänen (puhtauden toimittajat)	palveluesimies (Satu Hänninen), palvelupäällikkö (Anne Kalin), palvelujohtaja (Mia Hassinen)	varastonhoitaja (Tuula Ripatti) palveluesimies (Manne Peltonen)
1610	Ruokapalv Keskuskeittiö (Mikkelin Lyseo, Mikkelin lukio, Päämajakoulu, Urheilupuiston koulu, Kalevankankaan koulu)		3100, 3499, 3113, 3110, 3547	tuotantosuunnittelija (Marja Jussi-Pekka), palvelusuunnittelija Tuovi Väänänen (puhtauden toimittajat)	palveluesimies (Satu Hänninen), palvelupäällikkö (Anne Kalin), palvelujohtaja (Mia Hassinen)	palveluesimies (Annukka Kiiskinen) palveluesimies (Päivi Ylönen) toimistosihteeri (Tiina Maaranen)
1610	Ruokapalv Keskuskeittiö (Lähemäen koulu, Tuppuralan koulu)		3101, 3109	palveluesimies (Satu Hänninen), palvelusuunnittelija Tuovi Väänänen (puhtauden toimittajat)	tuotantosuunnittelija (Marja Jussi-Pekka), palvelupäällikkö (Anne Kalin), palvelujohtaja (Mia Hassinen)	palveluesimies (Annukka Kiiskinen) palveluesimies (Päivi Ylönen) toimistosihteeri (Tiina Maaranen)

1610	Ruokapalveluskeskeisyys (Lounashuone, Kattilasillan pk, Orikon helmi, Rantakylän päiväkotikoti, Valkosenmäen pk)		3001, 3706, 3052, 3046, 3049	palveluesimies (Satu Hänninen), palvelusuunnittelija Tuovi Väänänen (puhtauden toimittajat)	tuotantosuunnittelija (Marja Jussi-Pekka), palvelupäällikkö (Anne Kalin), palvelujohtaja (Mia Hassinen)	palveluesimies (Inkeri Hokkanen) toimistosihiteeri (Tiina Maaranen)
1610	Ruokapalveluskeskeisyys (Launialan koulu, Peitsarin koulu, Rouhialan yläkoulu, Sairilan koulu, Rahulan koulu, Olkkolan koulu)		3099, 3104, 3106, 3127, 3124, 3121	palveluesimies (Satu Hänninen), palvelusuunnittelija Tuovi Väänänen (puhtauden toimittajat)	tuotantosuunnittelija (Marja Jussi-Pekka), palvelupäällikkö (Anne Kalin), palvelujohtaja (Mia Hassinen)	palveluesimies (Susanna Olli) palveluesimies (Annukka Kiiskinen) toimistosihiteeri (Tiina Maaranen)
1610	Ruokapalveluskeskeisyys (Moisio-Tuukkalan koulu, Silvastin päiväkotikoti, Urpolan koulu, Kaarisillan päiväkotikoti, Launialan päiväkotikoti, Sannan päiväkotikoti, Lähemäen pk, Lähemäki-talo, Tuukkalan pk)		3102, 3030, 3111, 3018, 3020, 3035, 3022, 3133, 3041	palveluesimies (Satu Hänninen), palvelusuunnittelija Tuovi Väänänen (puhtauden toimittajat)	tuotantosuunnittelija (Marja Jussi-Pekka), palvelupäällikkö (Anne Kalin), palvelujohtaja (Mia Hassinen)	palveluesimies (Marja-Leena Koppi) palveluesimies (Päivi Ylönen) toimistosihiteeri (Tiina Maaranen)
1610	Ruokapalveluskeskeisyys (Raviradantie 18 Taitola, Naisvuoren päiväkotikoti, Saksalan päiväkotikoti, Päiväkotikoti Viltti-hattu)		3134, 3677, 3036, 3656	palveluesimies (Satu Hänninen), palvelusuunnittelija Tuovi Väänänen (puhtauden toimittajat)	tuotantosuunnittelija (Marja Jussi-Pekka), palvelupäällikkö (Anne Kalin), palvelujohtaja (Mia Hassinen)	palveluesimies (Päivi Ylönen) palveluesimies (Annukka Kiiskinen) toimistosihiteeri (Tiina Maaranen)
1611	Ruokapalveluskeskeisyys (Anttolan palvelukeskus, Anttolan yhtenäiskoulu, Päiväkotikoti Norpanhovi)		3064, 3114, 3044	palveluesimies (Satu Hänninen), palvelusuunnittelija Tuovi Väänänen (puhtauden toimittajat)	tuotantosuunnittelija (Marja Jussi-Pekka), palvelupäällikkö (Anne Kalin), palvelujohtaja (Mia Hassinen)	palveluesimies (Päivi Ylönen) palveluesimies (Annukka Kiiskinen) toimistosihiteeri (Tiina Maaranen)
1612	Ruokapalveluskeskeisyys (Rantakylän yhtenäiskoulu)		3125	tuotantosuunnittelija (Marja Jussi-Pekka), palvelusuunnittelija Tuovi Väänänen (puhtauden toimittajat)	palveluesimies (Satu Hänninen), palvelupäällikkö (Anne Kalin), palvelujohtaja (Mia Hassinen)	palveluesimies (Inkeri Hokkanen) toimistosihiteeri (Tiina Maaranen)

1613	Ruokapalv Haukivuori keittiöt (Haukivuoren palvelukeskus, Haukivuoren yhtenäiskoulu, Haukivuoren päiväkot)		3520, 3531, 3707	palveluesimies (Satu Hänninen), palvelusuunnittelija Tuovi Väänänen (puhtauden toimittajat)	tuotantosuunnittelija (Marja Jussi-Pekka), palvelupäällikkö (Anne Kalin), palvelujohtaja (Mia Hassinen)	palveluesimies (Päivi Ylönen) toimistosihiteeri (Tiina Maaranen) suurtalouskokki (Satu Taavitsainen)
1614	Ruokapalv Ristiina keittiöt (Ristiinan yhtenäiskoulu)		3615	tuotantosuunnittelija (Marja Jussi-Pekka), palvelusuunnittelija Tuovi Väänänen (puhtauden toimittajat)	palveluesimies (Satu Hänninen), palvelupäällikkö (Anne Kalin), palvelujohtaja (Mia Hassinen)	palveluesimies (Marja-Leena Koppi) palveluesimies (Päivi Ylönen) toimistosihiteeri (Tiina Maaranen)
1614	Ruokapalv Ristiina keittiöt (Ristiinan päiväkot, Suomenniemen päiväkot)		3625, 3629	palveluesimies (Satu Hänninen), palvelusuunnittelija Tuovi Väänänen (puhtauden toimittajat)	tuotantosuunnittelija (Marja Jussi-Pekka), palvelupäällikkö (Anne Kalin), palvelujohtaja (Mia Hassinen)	palveluesimies (Marja-Leena Koppi) palveluesimies (Päivi Ylönen) toimistosihiteeri (Tiina Maaranen)
1615	Ruokapalv Emolan pk keittiö			tuotantosuunnittelija (Marja Jussi-Pekka), palvelusuunnittelija Tuovi Väänänen (puhtauden toimittajat)	palveluesimies (Satu Hänninen), palvelupäällikkö (Anne Kalin), palvelujohtaja (Mia Hassinen)	palveluesimies (Marja-Leena Koppi) palveluesimies (Päivi Ylönen) toimistosihiteeri (Tiina Maaranen)
1617	Ruokapalv Otavan pk keittiö			tuotantosuunnittelija (Marja Jussi-Pekka), palvelusuunnittelija Tuovi Väänänen (puhtauden toimittajat)	palveluesimies (Satu Hänninen), palvelupäällikkö (Anne Kalin), palvelujohtaja (Mia Hassinen)	palveluesimies (Inkeri Hokkanen) toimistosihiteeri (Tiina Maaranen)
1618	Ruokapalv Peitsarin pk keittiö			tuotantosuunnittelija (Marja Jussi-Pekka), palvelusuunnittelija Tuovi Väänänen (puhtauden toimittajat)	palveluesimies (Satu Hänninen), palvelupäällikkö (Anne Kalin), palvelujohtaja (Mia Hassinen)	palveluesimies (Marja-Leena Koppi) palveluesimies (Päivi Ylönen) toimistosihiteeri (Tiina Maaranen)
1621	Ruokapalv Tikanpellon pk keittiö			tuotantosuunnittelija (Marja Jussi-Pekka), palvelusuunnittelija Tuovi Väänänen (puhtauden toimittajat)	palveluesimies (Satu Hänninen), palvelupäällikkö (Anne Kalin), palvelujohtaja (Mia Hassinen)	palveluesimies (Marja-Leena Koppi) palveluesimies (Päivi Ylönen) toimistosihiteeri (Tiina Maaranen)
1631	Puhtauspalv Koulut (Kalevankankaan koulu, Lyseo, Lähemäen koulu, Mikkelin lukio, Päämaja-Urheilupuiston koulu, Tuppuralan koulu)		3547, 3100, 3101, 3499, 3113, 3110, 3109	palvelusuunnittelija (Tuovi Väänänen)	palvelupäällikkö (Anne Kalin), palvelujohtaja (Mia Hassinen), tuotantosuunnittelija (Marja Jussi-Pekka)	toimistosihiteeri (Tiina Maaranen) palveluesimies (Annukka Kiiskinen) palvelusuunnittelija (Tuovi Väänänen)

1631	Puhtauspalv Koulut (Otavan koulu, Rantakylän yhtenäiskoulu)		3129, 3125	palvelusuunnittelija (Tuovi Väänänen)	palvelupäällikkö (Anne Kalin), palvelujohtaja (Mia Hassinen), tuotantosuunnittelija (Marja Jussi-Pekka)	toimistosihteeeri (Tiina Maaranen) palveluesimies (Inkeri Hokkanen) palvelusuunnittelija (Tuovi Väänänen)
1631	Puhtauspalv Koulut (Ristiinan yhtenäiskoulu)		3615	palvelusuunnittelija (Tuovi Väänänen)	palvelupäällikkö (Anne Kalin), palvelujohtaja (Mia Hassinen), tuotantosuunnittelija (Marja Jussi-Pekka)	toimistosihteeeri (Tiina Maaranen) palveluesimies (Marja-Leena Koppi) palvelusuunnittelija (Tuovi Väänänen)
1631	Puhtauspalv Koulut (Anttola yhtenäiskoulu, Haukivuoren yhtenäiskoulu)		3114, 3531	palvelusuunnittelija (Tuovi Väänänen)	palvelupäällikkö (Anne Kalin), palvelujohtaja (Mia Hassinen), tuotantosuunnittelija (Marja Jussi-Pekka)	toimistosihteeeri (Tiina Maaranen) palveluesimies (Päivi Ylönen) palvelusuunnittelija (Tuovi Väänänen)
1631	Puhtauspalv Koulut (Launialan koulu, Moision koulu, Olkkolan koulu, Peitsarin koulu, Rouhialan koulu, Sairilan koulu)		3099, 3102, 3129, 3104, 3106, 3127	palvelusuunnittelija (Tuovi Väänänen)	palvelupäällikkö (Anne Kalin), palvelujohtaja (Mia Hassinen), tuotantosuunnittelija (Marja Jussi-Pekka)	toimistosihteeeri (Tiina Maaranen) palveluesimies (Susanna Olli) palvelusuunnittelija (Tuovi Väänänen)
1632	Puhtauspalv Päiväkodit (Kattilasillan pk, Orikon helmi, Otavan pk, Rantakylän pk, Valkosenmäen pk)		3706, 3052, 3201, 3046, 3049	palvelusuunnittelija (Tuovi Väänänen)	palvelupäällikkö (Anne Kalin), palvelujohtaja (Mia Hassinen)	toimistosihteeeri (Tiina Maaranen) palveluesimies (Inkeri Hokkanen) palvelusuunnittelija (Tuovi Väänänen)
1632	Puhtauspalv Päiväkodit (Emolan pk, Kaarisillan pk, Launialan pk, Lähemäen pk, Peitsarin pk, Ristiinan pk, Sannan pk, Tikanpellon pk, Tuukkalan pk)		3016, 3018, 3020, 3022, 3024, 3625, 3035, 3039, 3041	palvelusuunnittelija (Tuovi Väänänen)	palvelupäällikkö (Anne Kalin), palvelujohtaja (Mia Hassinen)	toimistosihteeeri (Tiina Maaranen) palveluesimies (Marja-Leena Koppi) palvelusuunnittelija (Tuovi Väänänen)

1632	Puhtauspalv Päiväkodit (Norpanhovin pk, Nuppulan pk, Kalevankankaan pk, Naivuoren pk, Saksalan pk, Päiväkoti Vilttihattu)		3044, 3707, 3677, 3036, 3656	palvelusuunnittelija (Tuovi Väänänen)	palvelupäällikkö (Anne Kalin), palvelujohtaja (Mia Hassinen)	toimistosihteeri (Tiina Maaranen) palveluesimies (Päivi Ylönen) palvelusuunnittelija (Tuovi Väänänen)
1633	Puhtauspalv Kirjastot			palvelusuunnittelija (Tuovi Väänänen)	palvelupäällikkö (Anne Kalin), palvelujohtaja (Mia Hassinen)	toimistosihteeri (Tiina Maaranen) palveluesimies (Susanna Olli) palvelusuunnittelija (Tuovi Väänänen)
1634	Puhtauspalv Nuorisotalot			palvelusuunnittelija (Tuovi Väänänen)	palvelupäällikkö (Anne Kalin), palvelujohtaja (Mia Hassinen)	toimistosihteeri (Tiina Maaranen) palvelusuunnittelija (Tuovi Väänänen) palveluesimies (Susanna Olli)
1635	Puhtauspalv Liikuntapaikat			palvelusuunnittelija (Tuovi Väänänen)	palvelupäällikkö (Anne Kalin), palvelujohtaja (Mia Hassinen)	toimistosihteeri (Tiina Maaranen) palvelusuunnittelija (Tuovi Väänänen) palveluesimies (Susanna Olli)
1636	Puhtauspalv Virastot			palvelusuunnittelija (Tuovi Väänänen)	palvelupäällikkö (Anne Kalin), palvelujohtaja (Mia Hassinen)	toimistosihteeri (Tiina Maaranen) palvelusuunnittelija (Tuovi Väänänen) palveluesimies (Susanna Olli)
1637	Puhtauspalv Paloasemat			palvelusuunnittelija (Tuovi Väänänen)	palvelupäällikkö (Anne Kalin), palvelujohtaja (Mia Hassinen)	toimistosihteeri (Tiina Maaranen) palvelusuunnittelija (Tuovi Väänänen) palveluesimies (Susanna Olli)
1638	Puhtauspalv Muut kiinteistöt			palvelusuunnittelija (Tuovi Väänänen)	palvelupäällikkö (Anne Kalin), palvelujohtaja (Mia Hassinen)	toimistosihteeri (Tiina Maaranen) palvelusuunnittelija (Tuovi Väänänen) palveluesimies (Susanna Olli)
9100	Rahoitusosan menot			talousjohtaja (Tiia Tamlander, vt)	taloussuunnittelupäällikkö (Janne Skott, vs)	controller (Tiina Viskari), controller (Susanna Turunen) Meita Oy:n henkilöstö

	Investoinnit					
9000	Irtaimisto/Ruoka- ja puhtauspalvelutkp 9000, tili 1197projektit avataan erikseen			palvelujohtaja (Mia Hassinen)	palvelupäällikkö (Anne Kalin)	toimistosihteri (Tiina Maaranen)
9000	Muu pitkävaik. Menot: Rakennusvalvonnan arkiston digitointiproj. Kp 9000 tili 1192	10004		hallintojohtaja (Ari Liikanen)	kaupunginlakimies (Tarja Poikolainen)	asiakirjahallintopäällikkö (Max Mustapää) asiakirjahallinnan suunnittelija (Kirsi Alkiomaa) controller (Tiina Viskari)
9000	Osakkeet ja osuudet , kp 9000 tasetili 1200			kaupunginjohtaja (Timo Halonen)	talousjohtaja (Tiia Tamlander, vt) hallintojohtaja (Ari Liikanen)	controller (Tiina Viskari) controller (Susanna Turunen)
9000	Maa- ja vesialueet kp 9000 kirjataan tasetilille 1100			kaupunginjohtaja (Timo Halonen)	hallintojohtaja (Ari Liikanen)	kaupunginlakimies (Tarja Poikolainen) kaavoitus- ja kiinteistöinsinööri (Hannu Peltomaa)
	Tasetilit					
	Mikkelin seutu pk-tili 2325 kp 9822 Varaukset kehityshankerahastosta pk-tili 2325 kp 9834			kaupunginjohtaja (Timo Halonen)	hallintojohtaja (Ari Liikanen)	strategia- ja kehittämispäällikkö (Aki Kauranen) controller (Tiina Viskari)
1350	Menojen selv.tili 1820/Talouspalvelujen laskutettavat, kp 1350 Talouspalvelut			talousjohtaja (Tiia Tamlander, vt)	taloussuunnittelupäällikkö (Janne Skott, vs)	controller (Tiina Viskari) controller (Susanna Turunen)

1360	Tulojen/menojen selvittelytili/tili 1820 kp 1360 tietohallinto			tietohallintopäällikkö (Jussi Linna)	talousjohtaja (Tiia Tamlander, vt) taloussuunnittelupäällikkö (Janne Skott, vs)	It-asiantuntija (Pirjo Hämäläinen) It-asiantuntija (Mikael Lakanen)
1425	Ennakkomenot 1834, kp 1425			talousjohtaja (Tiia Tamlander, vt)	taloussuunnittelupäällikkö (Janne Skott, vs)	controller (Tiina Viskari) controller (Susanna Turunen)
1425	Siirtovelat/selvittelytili/tili 2550, 2549			talousjohtaja (Tiia Tamlander, vt)	taloussuunnittelupäällikkö (Janne Skott, vs)	controller (Tiina Viskari) controller (Susanna Turunen)
	Henkilösivukulujen täsmäytykseen liittyvät muistiot liikelaitosten, pelastustoimen ja muun kaupungin osalta			talousjohtaja (Tiia Tamlander, vt)	henkilöstöjohtaja (Maria Närhinen)	controller (Tiina Viskari) controller (Susanna Turunen) Meitan palkanlaskenta (liikelaitosten ja pelan osuudet)
	Konserni- ja elinvoimapalveluiden työterveyshuollon laskut käsittelee keskitetysti henkilöstöpalvelut. Laskut kirjataan kustannuspaikoittain henkilömäärien mukaan.			henkilöstöjohtaja (Maria Närhinen)	HR-päällikkö (Sari Häkkinen) työsuojelupäällikkö (Heidi Lepistö)	henkilöstöpalvelusihteeri (Sari Kekkonen) henkilöstökoordinaattori (Hannele Häkkinen) HR-kehittämisasiantuntija (Anne Nurminen) työhyvinvointiasiantuntija (Arja Hätinen)

*Ensimmäisenä mainittu (nimi lihavoitu) henkilö toimii ensisijaisena asiastarkastajana

** Projektit määrärahuvaraus: hyväksyjät ja asiastarkastajat päätetään erikseen projektia koskevan päätöksenteon yhteydessä. Projektinumerot avataan projektin alkaessa.

*** Kumppanuussopimuksissa, avustuksissa, juhlat -menoissa, kesätyöllistettyjen menoissa, siviilipalvelun menoissa, työllisyys- ja oppisopimuspalkoissa/menoissa tulee käyttää toimintoja

**** Ict-kehittämisen kp:lle 1363 avataan kohdenumero sen asiasisällön mukaan miten kehittämismäärärahat on varattu (käytetään)

***** Ruokapalveluissa käytetään tunnisteena myös toimintokoodeja 200 ja 201 markkinoilla tapahtuvan myynnin erottelemiseksi (kilpailul 31d §)

Kaupungin ja Meita Oy välinen laskujen ja tositteiden asiatarkastus ja hyväksyntä

Osa-alue		Hyväksyjä	Varahyväksyjät	Asiatarkastajat	Täsmennys
PALKKAHALLINTO	Vanhat eläkkeet	Meita	Meita	Meita	Jos on tiedossa eläkevarauksia. Laitetaan kirjanpitoon varaus, on kuluna kirjanpidossa. Maksun hetkellä varausta puretaan. Varauksen purku tehdään kirjanpidossa.
	KuEl- ja VaEl palkkaperusteinen maksu	Mikkeli	Mikkeli	Meita	Palkanlaskennasta tulee automaattisesti viranomaistilitykset. Muilta osin palkanlaskennassa tehdään laskentaa. Pidättää työntekijän osuuden maksuista. Ovat laskennallisia eriä. Kuel-ista tulee kuukausittain lasku, joka menee ostolaskujen kierrätykseen. Menee asiakkaalle asiatarkastus /hyväksymiskierto. Myös esim. arvonlisäveroista laskut kierrätetään kirjanpidosta kaupungin kautta ennen kuin ne menevät maksuun.
	Eläkemenoperusteinen maksu	Mikkeli	Mikkeli	Mikkeli	
	Palkka-ajojen hyväksyntä maksuun	Meita	Meita	Meita	Hyväksyminen on käytännössä mahdotonta ennakkoon aikarajojen puitteissa ja tarkasti. Käytännössä luotetaan palkkojen olevan oikein. Keskustellaan asiakkaan kanssa olisiko esim. sähköposti hyväksyntä henkilöstöjohtaja/sijainen mahdollinen, sovittava järjestely.

	Maksumääräykset koskien yksittäisten palkkojen maksua esim. palkansaaja ilmoittanut uuden pankkitilin myöhässä. Keikkatyöntekijöistä hallintokunta tehnyt maksumääräyksen, jossa asianmukaiset merkinnät.	Meita	Meita	Meita	Aineisto perustuu kaupungin hyväksymään aineistoon.
	Palkkakirjauksien oikaiseminen muistiotositteella (sisäinen kirjaus)	Ao.hallintokunta	Ao.hallintokunta	Ao.hallintokunta	Sähköinen muistiotosite lähetetään kirjanpitoon. Yleinen ryhmäsähköposti, jossa Meitalla sisäinen jakelu. Mikkelin intraan tulee ohjeet ja lomakkeet.
	Palkkaennakot	henkilöstöjohtaja	HR-päällikkö	Meita	Ennakoita ei pääsääntöisesti hyväksytä ja vain silloinkin, jos maksua on sisällä. Meitan kanssa ei ole asiasta ja säännöistä sovittu

5. Koontilaskujen hyväksyntäoikeudet

koskee yhteislaskuja, joiden kustannukset jaetaan useiden eri yksiköiden tai palvelualueiden kesken

Toimittajan nimi	Laskutettava tuote/palvelu	Hyväksyjä	Varahyväksyjä	Asiatarkastajat
CGI	Infrapalvelut, jatkuvan palvelun laskutus	tietohallintopäällikkö (Jussi Linnala)	talousjohtaja (Tiia Tamlander, vt)	It-asiantuntija (Pirjo Hämäläinen) , It-asiantuntija (Mikael Lakanen)
CGI	Titania laskutus, käyttäjälisenssit	henkilöstöjohtaja (Maria Närhinen)	hr-päällikkö (Sari Häkkinen)	henkilöstöpalvelusihteeri (Sari Kekkonen)
CGI	Facta, laskutus	maankäyttöjohtaja (Topi-antti Äikäs)	palvelujohtaja (Linda Asikainen)	toimistos sihteeri (Kirsi Avelin) , toimistos sihteeri (Hilpi Pulkkinen)
CGI	Siirinet laskutus	tietohallintopäällikkö (Jussi Linnala)	talousjohtaja (Tiia Tamlander, vt)	It-asiantuntija (Pirjo Hämäläinen) , It-asiantuntija (Mikael Lakanen)
MPY	Tietoliikenneliittymät	tietohallintopäällikkö (Jussi Linnala)	talousjohtaja (Tiia Tamlander, vt)	It-asiantuntija (Pirjo Hämäläinen) , It-asiantuntija (Mikael Lakanen)
MPY	Puhelinliittymät	tietohallintopäällikkö (Jussi Linnala)	talousjohtaja (Tiia Tamlander, vt)	It-asiantuntija (Pirjo Hämäläinen) , It-asiantuntija (Mikael Lakanen)
Telia	Tietoliikenneliittymät	tietohallintopäällikkö (Jussi Linnala)	talousjohtaja (Tiia Tamlander, vt)	It-asiantuntija (Pirjo Hämäläinen) , It-asiantuntija (Mikael Lakanen)
MarskiData	Tulostuspalvelut	tietohallintopäällikkö (Jussi Linnala)	talousjohtaja (Tiia Tamlander, vtv)	It-asiantuntija (Pirjo Hämäläinen) , It-asiantuntija (Mikael Lakanen)
Fujitsu Services	CaseM-sähköinen asiointi	hallintojohtaja (Ari Liikanen)	kaupunginlakimies (Tarja Poikolainen)	asiakirjahallintopäällikkö (Max Mustapää) , asiakirjahallinnon suunnittelija (Kirsi Alkiomaa)
Kuntien Tiera	Tiera Tiedonhallinta (CaseM)	hallintojohtaja (Ari Liikanen)	kaupunginlakimies (Tarja Poikolainen)	asiakirjahallintopäällikkö (Max Mustapää) , asiakirjahallinnon suunnittelija (Kirsi Alkiomaa)
Kuntien Tiera	Sarkk	hallintojohtaja (Ari Liikanen)	kaupunginlakimies (Tarja Poikolainen)	asiakirjahallintopäällikkö (Max Mustapää) , asiakirjahallinnon suunnittelija (Kirsi Alkiomaa)

Kuntien Tiera	eSignature sähköinen allekirjoitus	hallintojohtaja (Ari Liikanen)	kaupunginlakimies (Tarja Poikolainen)	asiakirjahallintopäällikkö (Max Mustapää), asiakirjahallinnon suunnittelija (Kirsi Alkiomaa)
Meidän IT ja Talous Oy	IT-palvelun laskutus	tietohallintopäällikkö (Jussi Linnala)	talousjohtaja (Tiia Tamlander, vt)	It-asiantuntija (Pirjo Hämäläinen), It-asiantuntija (Mikael Lakanen)
Zef	Kyselytyökalu	tietohallintopäällikkö (Jussi Linnala)	talousjohtaja (Tiia Tamlander, vt)	It-asiantuntija (Pirjo Hämäläinen), It-asiantuntija (Mikael Lakanen)
Atea	Microsoft-käyttöoikeuslisenssit	tietohallintopäällikkö (Jussi Linnala)	talousjohtaja (Tiia Tamlander, vt)	It-asiantuntija (Pirjo Hämäläinen), It-asiantuntija (Mikael Lakanen)
Wulff Oy	toim.tarv. hyllytyspalvelu	hankintapäällikkö (Marja-Terttu Koivula)	talousjohtaja (Tiia Tamlander, vt)	hankinta-asiantuntija (Marko Paukku-nen)
Santander Consumer Finance	Biokaasuautojen leasingvuokra	kaupunkikehitysjohtaja (Jouni Riihelä)	palvelujohtaja (Linda Asikainen)	palvelukoordinaattori (Tanja Pöyry), toimistosihtööri (Anja Kotilainen)
Liikenteen turvallisuusvirasto	Biokaasuautojen ajoneuvoverot	kaupunkikehitysjohtaja (Jouni Riihelä)	palvelujohtaja (Linda Asikainen)	palvelukoordinaattori (Tanja Pöyry), toimistosihtööri (Anja Kotilainen)
Posti	postilähetkset	hallintojohtaja (Ari Liikanen)	kaupunginlakimies (Tarja Poikolainen)	toimistosihtööri (Annamari Terästi), toimistosihtööri (Anja Kotilainen)
Telia	puhelinlaskut	hallintojohtaja (Ari Liikanen)	kaupunginlakimies (Tarja Poikolainen)	toimistosihtööri (Annamari Terästi), toimistosihtööri (Anja Kotilainen)
CPU Meidän IT ja Talous Oy Valtiokonttori	Ceepos-palvelukassaan ja verkkokauppaan liittyvät yhteiset laskut	taloussuunnittelupäällikkö (Janne Skott, vs)	talousjohtaja (Tiia Tamlander, vt)	controller (Susanna Turunen) controller (Tiina Viskari)
Savon Kukka	merkkipäivä- ym. kukat, konsernipalvelut	hallintojohtaja (Ari Liikanen)	kaupunginlakimies (Tarja Poikolainen)	toimistosihtööri (Annamari Terästi), toimistosihtööri (Anja Kotilainen)
Meidän IT ja Talous Oy	Talouden palveluveloitukset -laskut Palkkapalveluiden palveluveloitukset ja palkkalaskelma -laskut	talousjohtaja (Tiia Tamlander, vt) henkilöstöjohtaja (Maria Närhinen)	taloussuunnittelupäällikkö (Janne Skott, vs) hr-päällikkö (Sari Häkkinen)	controller (Tiina Viskari), controller (Susanna Turunen) henkilöstöpalvelusihtööri (Sari Kekkonen)

Eri toimittajat/laskuttajat	Viivästyskorkolaskut (peruskaupunki)	talousjohtaja (Tiia Tamlander, vt)	taloussuunnittelupäällikkö (Janne Skott, vs)	controller (Tiina Viskari) , controller (Susanna Turunen)
Posti Oy	Laskujen tulostuspalvelu ja lähetys sekä muistion jako palvelualueille	talousjohtaja (Tiia Tamlander, vt)	taloussuunnittelupäällikkö (Janne Skott, vs)	controller (Tiina Viskari) , controller (Susanna Turunen)

6. Käyttötalous 2022

	Tulot	Menot	Netto
Keskusvaalilautakunta	80,0	-94,4	-14,4
Tarkastuslautakunta		-76,0	-76,0
Kaupunginvaltuusto		-228,6	-228,6
Hallinto- ja elinvoimapalvelut *	17 935,0	-272 469,5	-254 534,5
Hallintopalvelut	3 100,6	-14 430,0	-11 329,4
Talouspalvelut	2 194,9	-2 765,8	-570,9
Henkilöstöpalvelut	1 216,4	-2 331,3	-1 114,9
Käyttövaraus ja yhteistoiminta	2 000,0	-243 542,0	-241 542,0
- Avustukset		-29,0	-29,0
- Kh:n käyttövarausmääräraha		-120,0	-120,0
- Kehittämishankkeet		-726,9	-726,9
- Kehityshankerahasto		-585,1	-585,1
- Etelä-Savon pelastustoimi (kuntaos.)		-5 527,1	-5 527,1
- Otavia liikelaitos (avustus)		-5 097,9	-5 097,9
- Miksei Oy		-1 214,1	-1 214,1
- Kumppanuussopimukset		-496,0	-496,0
- Matkailun edistäminen		-121,1	-121,1
- Yhteiset ¹	1 600,0	-983,7	616,3
- Essote (sis.tilajahallinnon) ²	400,0	-228 641,1	-228 241,1
Ruoka- ja puhtauspalvelut	9 423,1	-9 400,4	22,7

*Poistot eivät sisälly taulukossa määrärahaan

1) Yhteiset/kaupunki sisältää sellaisia eriä, joita ei ole kohdennettu kaupungin palvelualueille mm. Kuel-eläkemenoperusteinen maksu kohdentamaton 0,8 milj., myyntivoittotulot 1,6 milj.

2) Essote sisältää 226,7 milj. asiakaspalveluostoja sekä kaupungin vastuulle tulevia muita kuluja mm. soten eläkevastuita 1,9 milj.

7. Investoinnit

Sisäiset palvelut/Ruoka- ja puhtauspalvelut

	TA 2022	TS 2023	TS 2024	TS 2025
TULOT	0	0	0	0
MENOT	-90	75	-75	-75
NETTO	90	-75	75	75

Ruoka- ja puhtauspalveluiden sekä päiväkotikeittiöiden kalustohankinnat.
Projektinumerot avataan hankintojen mukaan.

Vaalit

	TA 2022	TS 2023	TS 2024	TS 2025
TULOT	0	0	0	0
MENOT	-75	0	0	0
NETTO	75	0	0	0

Vaalikalusteet. Projektinro 31001.

Hallintopalvelut/Asianhallinta

	TA 2022	TS 2023	TS 2024	TS 2025
TULOT	0	0	0	0
MENOT	-293	-248	-115	0
NETTO	293	248	115	0

Rakennusvalvonnan arkiston digitointi. Investoinnin proj.nro 10004.

Osakkeet ja osuudet

	TA 2022	TS 2023	TS 2024	TS 2025
TULOT	0	600	0	0
MENOT	-750	-500	-500	-500
NETTO	750	100	500	500

Menot v. 2022 Saimaa Stadiumi Oy 200 teur,
Itäradan suunnitteluhankeyhtiö 300 teur, Muut osakkeet 250 teur.

